

# AugenZeugen mit Stift und Kamera

## Max Beckmann und Armand Besch

Pressebilder

1. März bis  
4. Oktober 2026



0



1



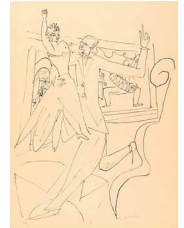
2



3



4



5



6



7



8



9



10



11



12



13



14



15



16



17



18



19

0. Max Beckmann, „Selbst im Hotel“, 1922, Bl. 1 aus der Mappe „Berliner Reise“, Lithographie, 44,5 x 32 cm
  1. Max Beckmann, „Familienszene“ (Familie Beckmann), 1918, Bl. 2 aus der Mappe „Gesichter“, Radierung, Kaltnadel, 30,8 x 25,7 cm
  2. Max Beckmann, „Cafémusik“, 1918, Bl. 9 aus der Mappe „Gesichter“, Radierung, Kaltnadel, 31,3 x 23,1 cm
  3. Max Beckmann, „Kreuzabnahme“, 1918, Bl. 11 aus der Mappe „Gesichter“, Radierung, Kaltnadel, 30,3 x 25,5 cm
  4. Max Beckmann, „Spielende Kinder“, 1918, Bl. 16 aus der Mappe „Gesichter“, Radierung, Kaltnadel, 24,8 x 29,8 cm
  5. Max Beckmann, „Tango“, 1946, Bl. 4 aus der Mappe „Day and Dream“, Lithographie, 40 x 30 cm
  6. Max Beckmann, „Die Enttäuschten II“, 1922, Bl. 6 aus der Mappe „Berliner Reise“, Lithographie, 48 x 38 cm
  7. Max Beckmann, „Das Theaterfoyer“, 1922, Bl. 8 aus der Mappe „Berliner Reise“, Lithographie, 49 x 40 cm
  8. Max Beckmann, „Der Schornsteinfeger“, 1922, Bl. 10 aus der Mappe „Berliner Reise“, Lithographie, 45 x 33,5 cm
  9. Max Beckmann, „Das Karussell“, 1921, Bl. 7 aus der Mappe „Jahrmärkte“, Radierung, Kaltnadel, 29 x 25,5 cm
  10. Max Beckmann, „Wetterfahne“, 1946, Bl. 2 aus der Mappe „Day and Dream“, Lithographie, 40 x 30 cm
  11. Armand Besch, o.j., Bismarck-Denkmal Berlin, Silbergelatineabzug, 14 x 9,8 cm
  12. Armand Besch, 1902, Studioporträt in Berlin, Silbergelatineabzug
  13. Armand Besch, 1913, Auf der Havel, Heilandskirche bei Sa[c]row, Gummibichromat-Druck, 14,2 x 9,2 cm
  14. Armand Besch, o.j., Gewitter über dem Staffelberg, Mainfranken, Gummibichromat-Druck, 23,5 x 16,5 cm
  15. Armand Besch, 1916-1917, Noyon Winter 1916/17, Gummibichromat-Druck, 11 x 7,9 cm
  16. Armand Besch, 1937, Spielende Kinder, Silbergelatineabzug, 17,5 x 11,8 cm
  17. Armand Besch, o.j., Havel bei Heiligensee, Silbergelatineabzug, 13,5 x 8,5 cm
  18. Armand Besch, o.j., Nötre Dame de Paris, Gummibichromat-Druck, 11,7 x 9,5 cm / 23 x 16,7 cm
  19. Armand Besch, o.j., Über Monte Carlo, Silbergelatineabzug, 14,1 x 9,3 cm
- © Kunstmuseum Bayreuth

kunst  
museum  
bayreuth

Maximilianstraße 33, 95444 Bayreuth  
Telefon 0921/76 453-10  
Telefax 0921/76 453-20  
[www.kunstmuseum-bayreuth.de](http://www.kunstmuseum-bayreuth.de)  
E-Mail: [info@kunstmuseum-bayreuth.de](mailto:info@kunstmuseum-bayreuth.de)